

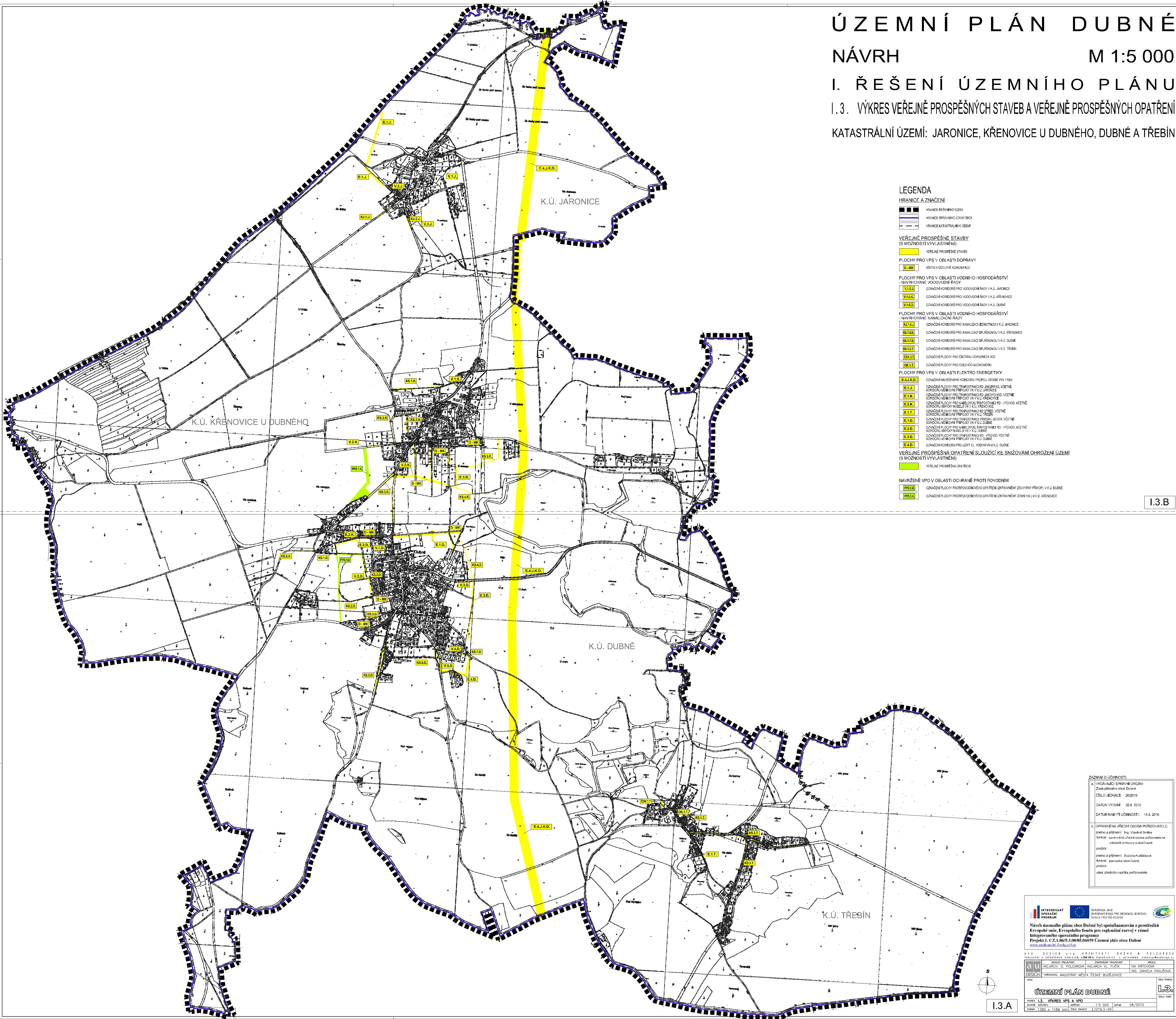
ÚZEMNÍ PLÁN DUBNÉ NÁVRH

M 1:5 000

I. ŘEŠENÍ ÚZEMNÍHO PLÁNU

I.3. VÝKRES VEŘEJNĚ PROSPĚŠNÝCH STAVEB A VEŘEJNĚ PROSPĚŠNÝCH OPATŘENÍ

KATASTRÁLNÍ ÚZEMÍ: JARONICE, KŘENOVICE U DUBNÉHO, DUBNÉ A TŘEBÍN



LEGENDA

HRANICE A ZNAČENÍ

- HRANICE ŘEŠENÉHO ÚZEMÍ
- HRANICE SPRÁVNÍHO ÚZEMÍ OBCE
- HRANICE KATASTRÁLNÍHO ÚZEMÍ

VEŘEJNĚ PROSPĚŠNÉ STAVBY (S MOŽNOSTÍ VYVLASTNĚNÍ)

VEŘEJNĚ PROSPĚŠNÉ STAVBY

PLOCHY PRO VPS V OBLASTI DOPRAVY

MÍSTNÍ A ÚČELOVÉ KOMUNIKACE

PLOCHY PRO VPS V OBLASTI VODNÍHO HOSPODÁŘSTVÍ - NAVRHOVANÉ VODOVODNÍ ŘÁDY

OZNAČENÍ KORIDORŮ PRO VODOVODNÍ ŘÁDY V K.Ú. JARONICE

OZNAČENÍ KORIDORŮ PRO VODOVODNÍ ŘÁDY V K.Ú. KŘENOVICE

OZNAČENÍ KORIDORŮ PRO VODOVODNÍ ŘÁDY V K.Ú. DUBNÉ

PLOCHY PRO VPS V OBLASTI VODNÍHO HOSPODÁŘSTVÍ - NAVRHOVANÉ KANALIZAČNÍ ŘÁDY

OZNAČENÍ KORIDORŮ PRO KANALIZAČNÍ JEDNOTKY V K.Ú. JARONICE

OZNAČENÍ KORIDORŮ PRO KANALIZAČNÍ SPRAŠKOVOU V K.Ú. KŘENOVICE

OZNAČENÍ KORIDORŮ PRO KANALIZAČNÍ SPRAŠKOVOU V K.Ú. DUBNÉ

OZNAČENÍ KORIDORŮ PRO KANALIZAČNÍ SPRAŠKOVOU V K.Ú. TŘEBÍN

OZNAČENÍ PLOCHY PRO ČIŠTĚNÍ ODPADNÍCH VOD

OZNAČENÍ PLOCHY PRO ČIŠTĚNÍ ODPADNÍCH VOD

PLOCHY PRO VPS V OBLASTI ELEKTROENERGETIKY

OZNAČENÍ NAVRHOVANÉHO KORIDORU PRO ÚJEDNĚNÍ VĚRNÍ V R.Ú. 110V

OZNAČENÍ PLOCHY PRO TRANSPORTNÍ ŘADY JIHOZÁPAD, VČETNĚ

KORIDORŮ VĚROVNÉ PŘEPLETY V K.Ú. JARONICE

OZNAČENÍ PLOCHY PRO TRANSPORTNÍ ŘADY VÝCHOD, VČETNĚ

KORIDORŮ VĚROVNÉ PŘEPLETY V K.Ú. KŘENOVICE

OZNAČENÍ PLOCHY PRO TRANSPORTNÍ ŘADY VÝCHOD, VČETNĚ

KORIDORŮ VĚROVNÉ PŘEPLETY V K.Ú. TŘEBÍN

OZNAČENÍ PLOCHY PRO TRANSPORTNÍ ŘADY SEVER, VČETNĚ

KORIDORŮ VĚROVNÉ PŘEPLETY V K.Ú. DUBNÉ

OZNAČENÍ PLOCHY PRO TRANSPORTNÍ ŘADY VÝCHOD, VČETNĚ

KORIDORŮ VĚROVNÉ PŘEPLETY V K.Ú. DUBNÉ

OZNAČENÍ KORIDORŮ PRO ÚJEDNĚNÍ VĚRNÍ V R.Ú. DUBNÉ

VEŘEJNĚ PROSPĚŠNÁ OPATŘENÍ SLUŽÍCÍ KE SNÍŽOVÁNÍ OHROŽENÍ ÚZEMÍ (S MOŽNOSTÍ VYVLASTNĚNÍ)

VEŘEJNĚ PROSPĚŠNÁ OPATŘENÍ

NAVRHOVANÉ VPO V OBLASTI OCHRANĚ PROTI POVODNÍM

OZNAČENÍ PLOCHY PRO PROVOZOVNÉ OPATŘENÍ ZABÝVAJÍCÍ PŘÍKOPY V K.Ú. DUBNÉ

OZNAČENÍ PLOCHY PRO PROVOZOVNÉ OPATŘENÍ (ZABÝVAJÍCÍ ŽEMĚNÍ) V K.Ú. KŘENOVICE

I.3.B

ZÁZNAM O ÚČINNOSTI
I. VYHÁŠENÉ SPRÁVNÍ OVNÁNÍ:
Zastupitelstvo obce Dubné
ČÍSLO JEDNACÉ 20/2010
DATUM VYDÁNÍ 30.8.2010
DATUM NABÝTÍ ÚČINNOSTI 14.9.2010
II. OPRAVNĚNÁ ÚŘEDNÍ OSOBA POŘIZOVATELE:
jméno a příjmení: Ing. Vladimír Šimka
funkce: oprávněná úřední osoba pořizovatele na základě smlouvy s obcí Dubné
podpis:
jméno a příjmení: Radana Kubašková
funkce: zastupitelka obce Dubné
podpis:
otisk úředního razítka pořizovatele

INTERVYVNÝ OPERAČNÍ PROGRAM
EVROPSKÁ UNIE
Evropský fond pro regionální rozvoj
Návrh územního plánu obce Dubné byl spolufinancován z prostředků Evropské unie, Evropského fondu pro regionální rozvoj v rámci Integrovaného operačního programu
Projekt č. CZ1.06/3.1/01/06/00/15.0009 Územní plán obce Dubné
www.stranicki.cz

DESIGN S.Č. ARCHITEKTURA
ING. ARCH. D. POLČAROVÁ
DESIGNER
POLČAROVÁ
ING. ARCH. V. FUŽEK
DESIGNER
FUŽEK
ING. DANIELA PAULŮVKA
DESIGNER
PAULŮVKA

ÚZEMNÍ PLÁN DUBNÉ
I.3. VÝKRES VPS A VPO
MĚRKA 1:5 000
DĚLNO 08/2010
FORMÁT 1385 x 1189 mm
DOK. ZK0001
Z/019.3-09

I.3.A