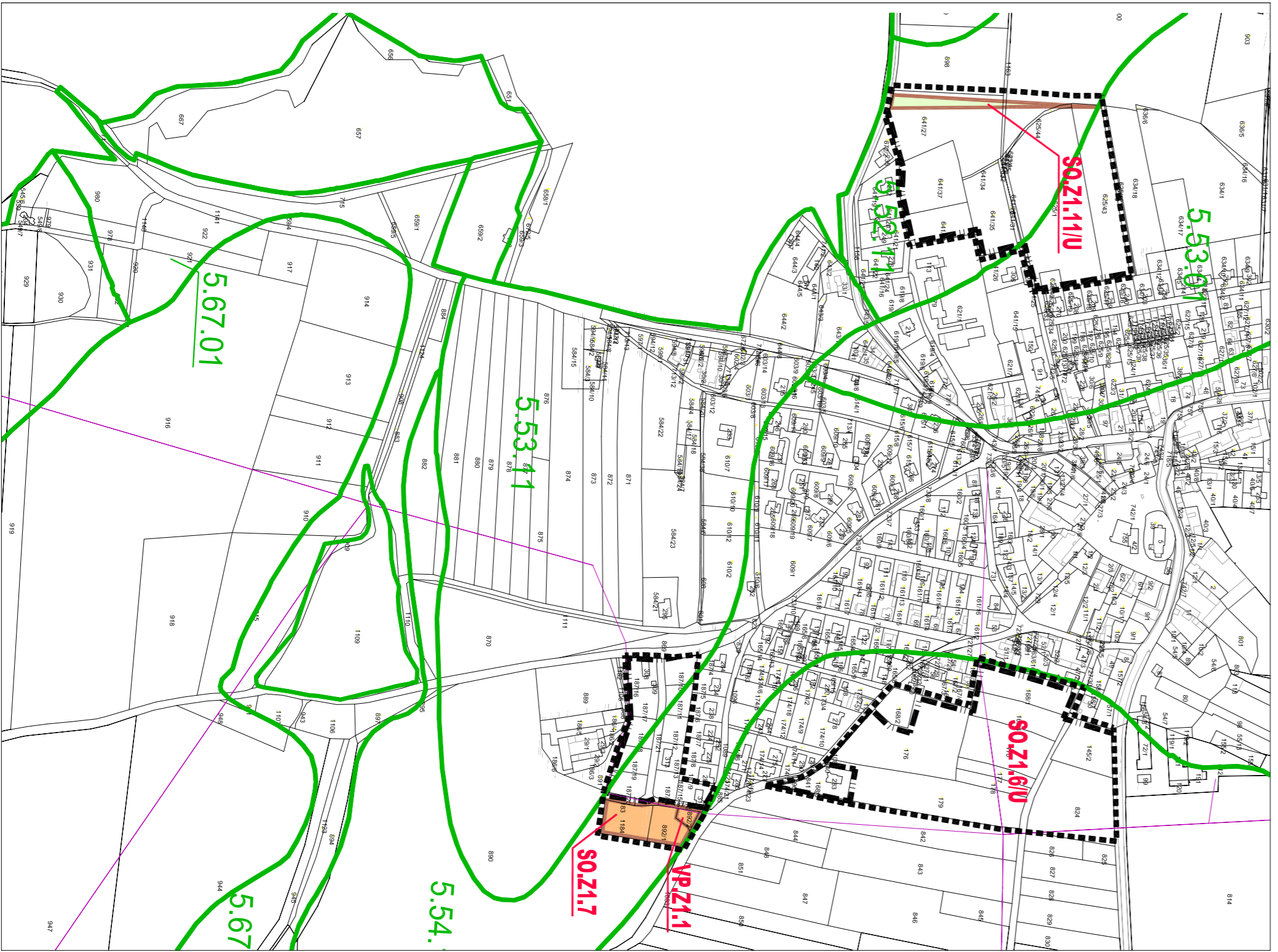


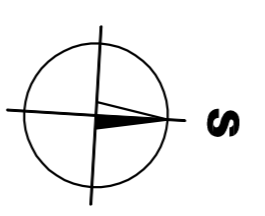
LOKALITA Z.1.A. - Křenovice u Dubného



LOKALITA Z.1.B. - Dubné

- LEGENDA**
- HRANICE A ZNAČENÍ**
- HRANICE ŘEŠENÉHO ÚZEMÍ
  - ZASTAVĚNÉ ÚZEMÍ (INTRAVILÁN)

- OCHRANA ZPF A PUPFL**
- HRANICE PLOCH NAVRŽENÝCH K VYJMUTÍ VE ZMĚNĚ Č.1
  - SO PLOCH NAVRHOVANÝCH PLOCH
  - HRANICE BPEJ
  - PLOCH BPEJ
  - ORNÁ PŮDA
  - ZEMĚDELSKÝ PŮVNÍ FOND - ZPF (ZAHRADY, TRVALÝ TRÁVNÍ POROST)



Záznam o účinnosti		
Vydávající správní orgán: Zastupitelstvo obce Dubné Božena Kudláčková, starostka	Portizovatel: Obecní úřad Dubné Oprávněná úřední osoba portizovatele: Ing. Vlastimil Šmitka	Zpracovatel: Ing. arch. Dagmar Polcarová IČO: 11355361
Podpis a ořísk úředního razítka:	Podpis a ořísk úředního razítka:	Podpis a ořísk razítka:
Datum nabytí účinnosti:		

**ÚZEMNÍ PŮVNÍ PŮVÍ DUBNÉ ZMĚNA Č.1**  
 k.ú. Křenovice u Dubného, Dubná Třebaň

PORTIZOVATEL:	Obecní úřad Dubné
OBJEDNATEL:	Ing.arch. Dagmar Polcarová Nová 24, 370 01 České Budějovice IČO: 11355361, DIČ: CZ 61562501/66
ZPRACOVATEL:	
FORMÁT:	A4
SOUBOR:	Z.1.A, Z.1.B, Z.1.C, Z.1.D, Z.1.E, Z.1.F, Z.1.G, Z.1.H, Z.1.I, Z.1.J, Z.1.K, Z.1.L, Z.1.M, Z.1.N, Z.1.O, Z.1.P, Z.1.Q, Z.1.R, Z.1.S, Z.1.T, Z.1.U, Z.1.V, Z.1.W, Z.1.X, Z.1.Y, Z.1.Z
NAZEV VÝKRESU:	VÝKRES PŘEDPOKLÁDANÝCH ZÁBORŮ ZPF
ČÍSLO VÝKRESU:	11.3.